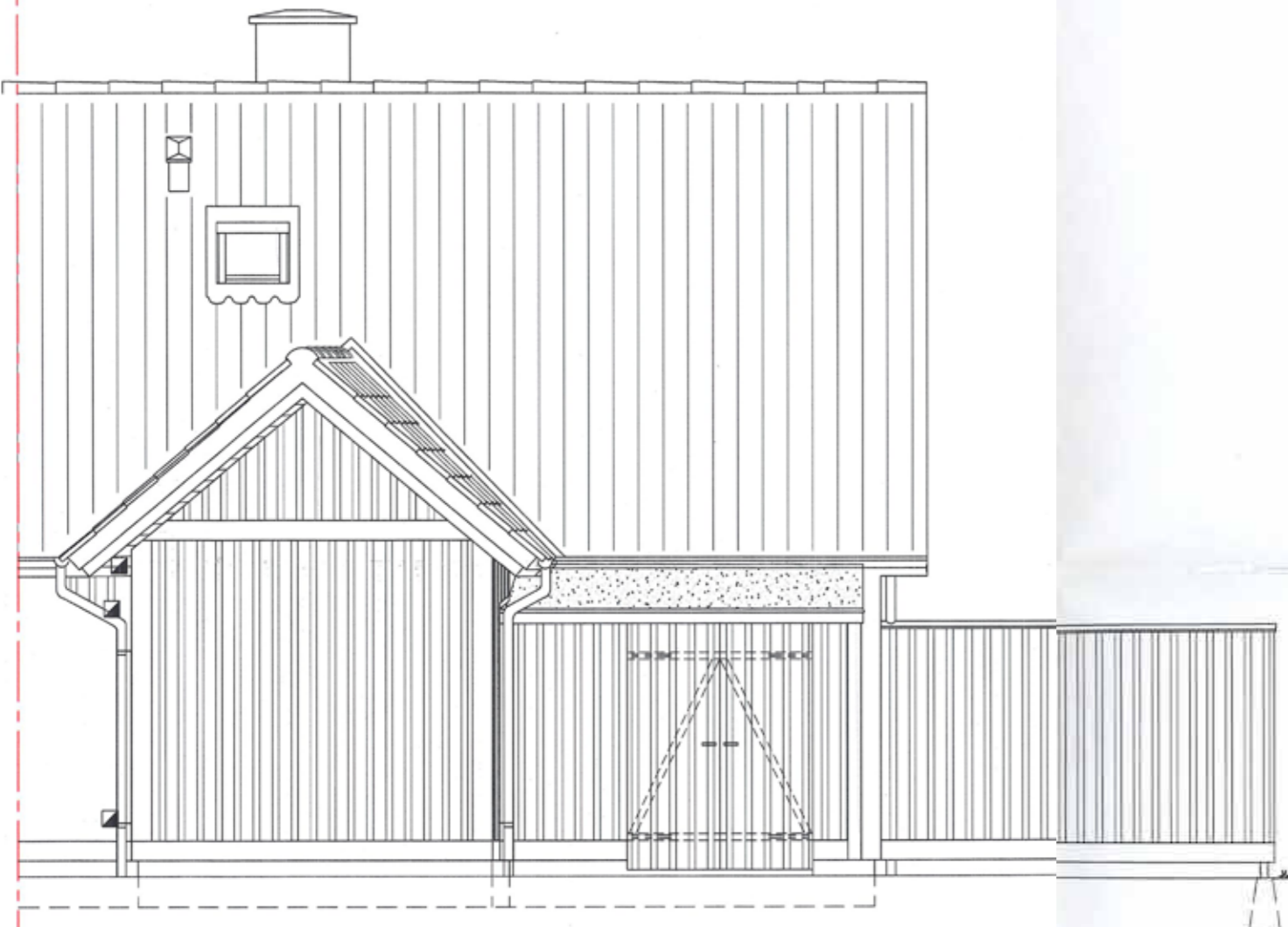


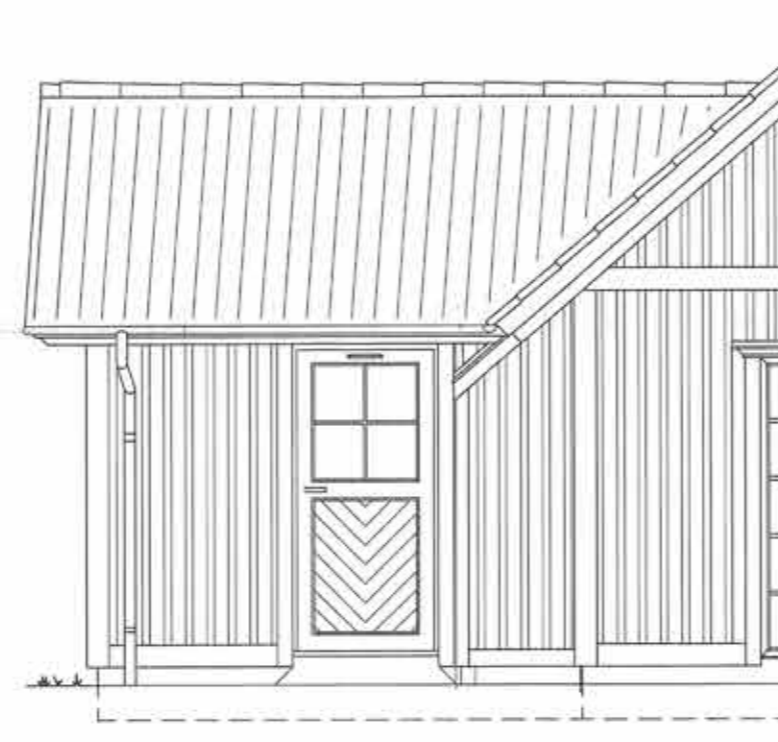
Redskabsskur



Bro Strandpark



Facade i redskabsskur



Gavl i redskabsskur



Snit i redskabsskur

Redskabsskur:

Taq:

- PF2000 svejseoverpap SBS
- GF 2000 svejsepap
- 16 mm VF x-finér
- 45x95 bjælkespær
- Fodblik
- 19 x 125 mm trukimp. vindskeder

VÆG:

- Braeddebeklaedning som hovedhus
- Vindpap
- 100 x 100 mm trukimp. stolper
- 45 x 100 mm trukimp. revler

DØR:

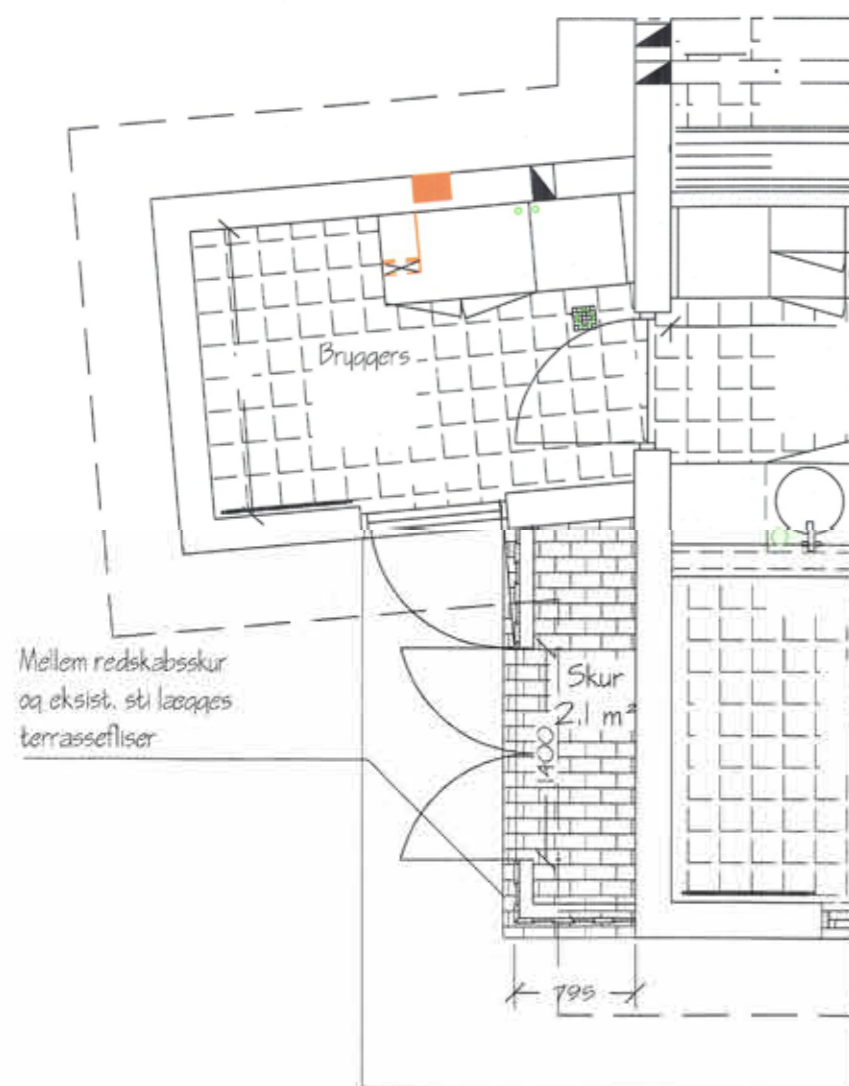
- Dør udføres som revledør m. beklædning som øvrigt
- Varmgalv. staldørsgreb der kan aflåses med hængelås

GULV:

- Fliser som øvrigt terrassefliser
- 8 mm grov eternit på højkant ført
- ca 200 mm i jord og fastskruet til revle
- Sandfyld

FUNDAMENT:

- Fundament udføres som punktfundamenter



Stueplan Blok A



Stueplan Blok B

Mellem redskabsskur og eksist. sti lægges terrassefliser

Mellem redskabsskur og eksist. sti lægges terrassefliser

Redskabsskur til eksist. huse

Skitseforslag



Sag: Thorkild Kristensen, Ferieboliger A/S
Rænsvej 1, 9000 Ålborg

Tegn. nr.: 90

"HØJVANG VARDE- ApS"
CVR.nr. 25689445

Emne: Opførelse af ferieboliger
BRO STRAND, Ejby kommune
Tegning: Redskabsskur ved eksist. huse
Skitseforslag

Mål: 1:50

Dato: 16.01.04

Arkitekt

Lar.: 1848-02

Int.: 01

Rev.:

Dato: 16.01.04