

Regler for montering af skur for/bagside

20.8 SKURE TIL HAVEMØBLER, CYKLER, BRÆNDE M.M.

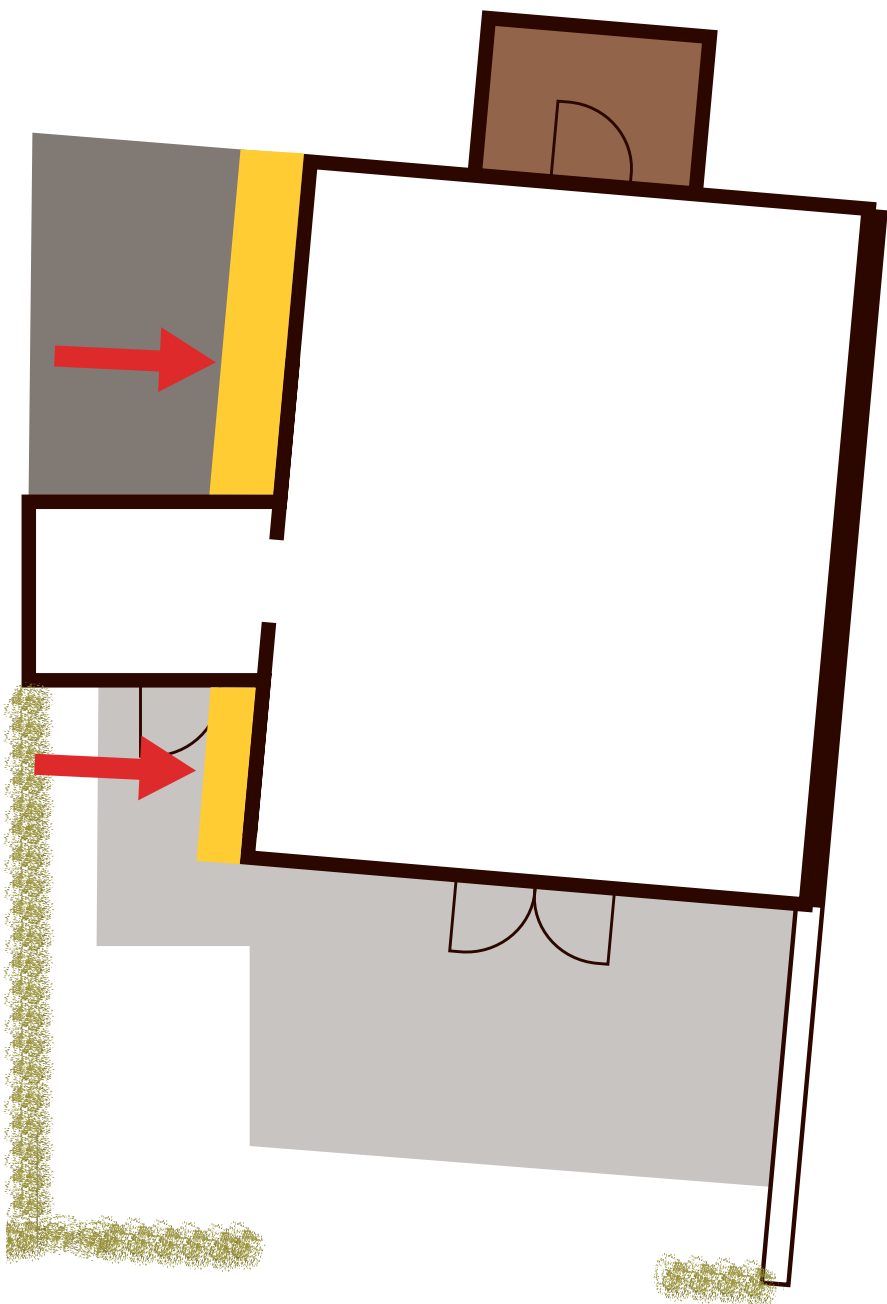
Der er godkendt opstilling af skur på såvel terrassensiden som ved indgangssiden, så skuret sammenbygges med huset. Det skal udføres i samme materialer som huset og som anført under plankeværk.

Ved opførelse af skur, er skuret en del af ejerforeningens male ansvar dvs. skur udgør ny ydervæg.

Skuret males (grundes) af ejer inden for en rimelig tid, dvs. 3-9 måneder. Skuret males herefter af

ejerforeningen efter maleplan. Se arbejdstegning af skuret på hjemmeside: www.brostrandpark.com.

Vedligeholdelse af skurene indvendig er ejerens ansvar



Bro Strandpark

www.brostrandpark.com